

**адреса:** ул. Бул. Илинден бр. 107/13  
Скопје. Р.Македонија  
**тел./факс:** 02 3083575  
**e-mail:** bildurban@gmail.com  
**жиро сметка:** 210-0702349901-85  
НЛБ Тутунска Банка АД Скопје  
**даночен број:** МК4057015528431  
**матичен број:** 7023499



Друштво за трговија и услуги  
„БИЛД УРБАН“ ДООЕЛ Скопје

Урбанистички проект со план за парцелација за формирање на ГП 21.1 со намена А1.1 - Куќи со двор, на КП 2530, КП 2529, КП 2531/2, КП 2531/1, КП 2532 и пристапен пат на дел од КП 2515/1, КО Кучково, Општина Ѓорче Петров (од УПС Кучково со разработка на карактеристичен блок и Техничка исправка во УПС Кучково со разработка на карактеристичен блок 20 донесен со одлука бр. 08-3758/10 од 22.12.2016 и одлука бр. 08-2664/12 од 31.07.2018, Општина Ѓорче Петров)

**ФАЗА:** УРБАНИЗАМ (У)

**ТЕХ БР:** 0801-340/23

**ИНВЕСТИТОР:** Надежда Пијадева Лазаревска

**УПРАВИТЕЛ:** Бојан Муличковски

СКОПЈЕ, Декември 2023

<b>МЕСТО:</b>	КО Кучково, Општина Ѓорче Петров
<b>ДОНЕСУВАЧ НА ПЛАНОТ:</b>	Општина Ѓорче Петров
<b>ПРЕДМЕТ:</b>	Урбанистички проект со план за парцелација за формирање на ГП 21.1 со намена А1.1 - Куќи со двор, на КП 2530, КП 2529, КП 2531/2, КП 2531/1, КП 2532 и пристапен пат на дел од КП 2515/1, КО Кучково, Општина Ѓорче Петров (од УПС Кучково со разработка на карактеристичен блок и Техничка исправка во УПС Кучково со разработка на карактеристичен блок 20 донесен со одлука бр. 08-3758/10 од 22.12.2016 и одлука бр. 08-2664/12 од 31.07.2018, Општина Ѓорче Петров)
<b>ИЗРАБОТКА</b>	„БИЛД УРБАН“ ДООЕЛ СКОПЈЕ Булевар „Илинден“ 107/13 Карпош, Скопје тел/факс 02 3083575
<b>РАБОТЕН ТИМ:</b>	Бојан Муличковски, д.и.а. овластување бр.0.0070, планер потписник м-р Моника Ангеловски, д.и.а. овластување бр.0.0682 планер
<b>УПРАВИТЕЛ:</b>	Бојан Муличковски
<b>ФАЗА:</b>	План за парцелација
<b>ТЕХНИЧКИ БРОЈ:</b>	0801-340/23
<b>ИЗРАБОТЕНО:</b>	Декември 2023

**Содржина:**

**1. Општ дел**

- Општ дел
- Потврда за регистрирана дејност
- Лиценца за изработување на урбанистички планови
- Решение за назначување на планери
- Овластувања за изработување на урбанистички планови на назначените планери

**2. План за парцелација**

- Ажурирана геодетска подлога со нанесен проектен опфат
- Скица на предлог план за парцелација
- Синтезна карта

Број: 0805-50/155020230071389  
Датум и време: 7.7.2023 г. 09:38:01

Дигитално потпишан од: CRRSM  
Централен Регистар на Република Северна Македонија  
Датум и час на потпишување: 07.07.2023 во 09:38  
Издавач на сертификатот: KIBSTrust Issuing Qseal CA G2  
Сертификатот е валиден до: 07.11.2024  
Документот е дигитално потпишан и е правно валиден

/Електронски издаден документ/

## ТЕКОВНА СОСТОЈБА

ПОДАТОЦИ ЗА СУБЈЕКТОТ	
ЕМБС:	7023499
Целосен назив:	Друштво за трговија и услуги БИЛД УРБАН ДООЕЛ СКОПЈЕ
Кратко име:	БИЛД УРБАН ДООЕЛ СКОПЈЕ
Седиште:	БУЛЕВАР ИЛИНДЕН бр.107/17 СКОПЈЕ - КАРПОШ, КАРПОШ
Вид на субјект на упис:	ДООЕЛ
Датум на основање:	10.3.2015 г.
Времетраење:	Неограничено
Деловен статус:	Активен
*Вид на сопственост:	Приватна
ЕДБ:	4057015528431
Потекло на капиталот:	Домашен
Големина на субјектот:	мал
Организационен облик:	05.4 - друштво со ограничена одговорност основано од едно лице
Надлежен регистар:	Трговски Регистар

ОСНОВНА ГЛАВНИНА	
Паричен влог MKD:	307.500,00
Непаричен влог MKD:	0,00
Уплатен дел MKD:	307.500,00
Вкупно основна главнина MKD:	307.500,00

СОПСТВЕНИЦИ	
Име и презиме/Назив:	БОЈАН МУЛИЧКОВСКИ
Адреса:	БУЛЕВАР ИЛИНДЕН бр.87-18 СКОПЈЕ - ЦЕНТАР, ЦЕНТАР
Тип на сопственик:	Основач/сопственик
Паричен влог MKD:	307.500,00
Непаричен влог MKD:	0,00
Уплатен дел MKD:	307.500,00
Вкупен влог MKD:	307.500,00

ДЕЈНОСТИ	
Приоритетна дејност/ Главна приходна шифра:	71.11 - Архитектонски дејности
ОПШТА КЛАУЗУЛА ЗА БИЗНИС	
Евидентирани се дејности во надворешниот промет	

ОВЛАСТУВАЊА	
Овластени лица	
Име и презиме:	БОЈАН МУЛИЧКОВСКИ
Адреса:	БУЛЕВАР ИЛИНДЕН бр.87-18 СКОПЈЕ - ЦЕНТАР, ЦЕНТАР
Овластувања:	ССС - Управител
Тип на овластување:	Неограничени овластувања во внатрешниот и надворешниот промет
Овластено лице:	Овластено лице

ДОПОЛНИТЕЛНИ ИНФОРМАЦИИ	
КОНТАКТ	
E-mail:	bildurban@gmail.com

**Напомена:**

Во тековната состојба прикажани се само оние податоци за кои има запишана вредност.

\*Видот на сопственоста се определува врз основа на својството на основачот/содружникот /сопственикот и служи исклучиво за статистички цели на Државниот завод за статистика на Република Северна Македонија

**Правна поука:** Против овој реален акт може да се изјави приговор до Централниот регистар на Република Северна Македонија во рок од 8 дена од денот на приемот.



РЕПУБЛИКА СЕВЕРНА МАКЕДОНИЈА  
МИНИСТЕРСТВО ЗА ТРАНСПОРТ И ВРСКИ  
СКОПЈЕ

Врз основа на член 68 став (2) од Законот за урбанистичко планирање,  
Министерството за транспорт и врски издава

# ЛИЦЕНЦА

ЗА ИЗРАБОТУВАЊЕ НА УРБАНИСТИЧКИ ПЛАНОВИ

на

Друштво за трговија и услуги БИЛД УРБАН ДООЕЛ Скопје

БУЛЕВАР ИЛИНДЕН бр.107/17 СКОПЈЕ - КАРПОШ, КАРПОШ

ЕМБС: 7023499

(назив, седиште, адреса и ЕМБС на правното лице)

СО ДОБИВАЊЕ НА ОВАА ЛИЦЕНЦА ПРАВНОТО ЛИЦЕ СЕ СТЕКНУВА СО  
ПРАВО ЗА ИЗРАБОТУВАЊЕ НА УРБАНИСТИЧКИ ПЛАНОВИ  
И УРБАНИСТИЧКИ ПРОЕКТИ

Лиценцата се издава на НЕОПРЕДЕЛЕНО ВРЕМЕ и важи се додека правното лице  
ги исполнува условите за издавање на лиценцата пропишани со овој закон.

Број: 0090  
30.07.2022 година  
(ден, месец и година на  
издавање)



МИНИСТЕР ЗА ТРАНСПОРТ И ВРСКИ

Благој Бочварски

адреса: ул. Бул. Илинден бр. 107/13  
Скопје, Р.Македонија  
тел./факс: 02 3083575  
e-mail: bildurban@gmail.com  
жиро сметка: 210-0702349901-85  
НЛБ Тутунска Банка АД Скопје  
даночен број: МК4057015528431  
матичен број: 7023499



Друштво за трговија и услуги  
„БИЛД УРБАН“ ДООЕЛ Скопје

Врз основа на Законот за урбанистичко планирање („Службен весник на РСМ“, број 32/20 и 111/23) и Правилникот за урбанистичко планирање („Службен весник на РСМ“, број 225/20, 219/21, 104/22 и 99/23), а во врска со изработка на План за парцелација за **Урбанистички проект со план за парцелација за формирање на ГП 21.1 со намена А1.1 - Куќи со двор, на КП 2530, КП 2529, КП 2531/2, КП 2531/1, КП 2532 и пристапен пат на дел од КП 2515/1, КО Кучково, Општина Ѓорче Петров (од УПС Кучково со разработка на карактеристичен блок и Техничка исправка во УПС Кучково со разработка на карактеристичен блок 20 донесен со одлука бр. 08-3758/10 од 22.12.2016 и одлука бр. 08-2664/12 од 31.07.2018, Општина Ѓорче Петров), БИЛД УРБАН д.о.о.е.л од Скопје** го издава следното

## РЕШЕНИЕ

### ЗА НАЗНАЧУВАЊЕ НА ПЛАНЕРИ

За изработка на План за парцелација за **Урбанистички проект со план за парцелација за формирање на ГП 21.1 со намена А1.1 - Куќи со двор, на КП 2530, КП 2529, КП 2531/2, КП 2531/1, КП 2532 и пристапен пат на дел од КП 2515/1, КО Кучково, Општина Ѓорче Петров (од УПС Кучково со разработка на карактеристичен блок и Техничка исправка во УПС Кучково со разработка на карактеристичен блок 20 донесен со одлука бр. 08-3758/10 од 22.12.2016 и одлука бр. 08-2664/12 од 31.07.2018, Општина Ѓорче Петров), со технички број 0801-340/23,** како планер се назначува:

- Бојан Муличковски, д.и.а. овластување бр.0.0070, планер потписник
- м-р Моника Ангеловски, д.и.а. овластување бр.0.0682, планер

Планерите се должни планската програма да ја изработат согласно Законот за урбанистичко планирање („Службен весник на РСМ“, број 32/20 и 111/23), Правилникот за урбанистичко планирање („Службен весник на РСМ“, број 225/20, 219/21, 104/22 и 99/23), како и другите важечки прописи и нормативи од областа на урбанизмот.

**УПРАВИТЕЛ: БОЈАН МУЛИЧКОВСКИ**



Република Северна Македонија  
КОМОРА НА ОВЛАСТЕНИ АРХИТЕКТИ  
И ОВЛАСТЕНИ ИНЖЕНЕРИ

Врз основа на член 67, став (10) од Законот за урбанистичко планирање,  
(„Службен весник на Република Северна Македонија“ бр. 32 од 10 февруари 2020 г.)  
Комората на овластени архитекти и овластени инженери издава

**ОВЛАСТУВАЊЕ**  
ЗА ИЗРАБОТУВАЊЕ НА УРБАНИСТИЧКИ ПЛАНОВИ

на

**БОЈАН МУЛИЧКОВСКИ**

дипломиран инженер архитект (NQF VII-1)

Овластувањето се издава на НЕОПРЕДЕЛЕНО ВРЕМЕ и важи се додека лицето носител на овластувањето ги исполнува условите пропишани во овој закон и во статутот на комората

Број: **0.0070**

Издадено на: 17.11.2020 год.



Претседател на  
Комората на овластени архитекти  
и овластени инженери

Проф. д-р Миле Димитровски  
дипл.маш.инж.





Република Северна Македонија  
КОМОРА НА ОВЛАСТЕНИ АРХИТЕКТИ  
И ОВЛАСТЕНИ ИНЖЕНЕРИ

Врз основа на член 16 од Законот за просторно и урбанистичко планирање („Службен весник на Република Македонија“ бр. 199 од 30.12.2014, 44/15, 193/15, 31/16, 163/16, 64/18, 168/18) Комората на овластени архитекти и овластени инженери издава

# ОВЛАСТУВАЊЕ

ЗА ИЗРАБОТУВАЊЕ НА УРБАНИСТИЧКИ ПЛАНОВИ ОДНОСНО  
ПЛАНЕР-ПОТПИСНИК НА ПЛАНСКА ДОКУМЕНТАЦИЈА

на

**МОНИКА АНГЕЛОВСКИ**

магистер инженер архитект (NQF 304 ECTS)

со подмирување на членарината за секоја тековна година  
овластувањето важи до: 01.06.2025 год.

Број: **0.0682**

Издадено на 02.06.2020 год.



Претседател на  
Комората на овластени архитекти  
и овластени инженери

Проф. д-р Миле Димитровски  
дипл. маш. инж.

## **ПЛАН ЗА ПАРЦЕЛАЦИЈА**

- 1.Опис и образложение на парцелацијата
- 2.Графички дел
  - Ажурирана геодетска подлога со нанесен проектен опфат
  - Скица на предлог на план за парцелација

## Вовед

Овој урбанистички проект се изработува во согласност со член 63 од Законот за урбанистичко планирање (Сл. Весник на РМ, бр.32/20 и 111/23), како и член 57 од Правилникот за урбанистичко планирање (Сл. Весник на РМ, бр.225/20, 219/21, 104/22 и 99/23) и во постапка утврдена во член 62 од горе-наведениот Закон.

Основа за изработка на овој урбанистички проект со план за парцелација ќе бидат:

- Потпишана и заверена проектна програма од барателот за одобрување на урбанистички проект;
- Постојната состојба утврдена на лице место од страна на стручни лица од правното лице изработувач на планот;
- Просторните можности на локалитетот;
- Општите и посебните одредби од Изводот од УПС
- сите податоци и информации од органите на државната управа и другите субјекти, како и потребите на нарачателот.

## Опис и образложение за парцелацијата

Просторот дефиниран за изработка на Урбанистички проект со план за парцелација за формирање на ГП 21.1 со намена А1.1 - Куќи со двор, на КП 2530, КП 2529, КП 2531/2, КП 2531/1, КП 2532 и пристапен пат на дел од КП 2515/1, КО Кучково, Општина Ѓорче Петров (од УПС Кучково со разработка на карактеристичен блок и Техничка исправка во УПС Кучково со разработка на карактеристичен блок 20 донесен со одлука бр. 08-3758/10 од 22.12.2016 и одлука бр. 08-2664/12 од 31.07.2018, Општина Ѓорче Петров), со својата местоположба припаѓа на територијата на Општина Ѓорче Петров, во КО Кучково и се наоѓа во локација за која постои важечки план – УПС Кучково со разработка на карактеристичен блок и Техничка исправка во УПС Кучково со разработка на карактеристичен блок 20 донесен со одлука бр. 08-3758/10 од 22.12.2016 и одлука бр. 08-2664/12 од 31.07.2018, Општина Ѓорче Петров).

Во рамките на проектниот опфат влегуваат следните катастарски парцели: КП 2530, КП 2529, КП 2531/2, КП 2531/1, КП 2532, КО Кучково од кои се формира градежна парцелиа и дел од КП 2515/1, КО Кучково која се користи за пат. Вкупната површина на проектниот опфат зафаќа површина од 9224м<sup>2</sup>, од кои 8819м<sup>2</sup> за градежна парцела, а остатокот од 405м<sup>2</sup> се користи за пристап (земјиште за општа употреба).

Со овој урбанистички проект се прави парцелација, односно формирање на градежна парцела. Заради потребите на инвеститорот се прави формирање на една градежна парцела, а во согласност со Законот за урбанистичко планирање (Сл. Весник на РМ, бр.32/20 и 111/23), како и Правилникот за урбанистичко планирање (Сл. Весник на РМ, бр.225/20, 219/21, 104/22 и 99/23).

За просторот има важечка урбанистичко-планска документација и потребно е да се почитуваат утврдените урбанистички параметри од истите, а за катастарските парцели се прибавени Изводи од план:

- Извод од план бр. 28-1071 од 10.07.2023г, за КП 2515/1, КО Кучково од УПС Кучково со разработка на карактеристичен блок и Техничка исправка во УПС Кучково со разработка на карактеристичен блок 20 донесен со одлука бр. 08-3758/10 од 22.12.2016 и одлука бр. 08-2664/12 од 31.07.2018, Општина Ѓорче Петров
- Извод од план бр. 28-1073 од 10.07.2023г, за КП 2529, КО Кучково од УПС Кучково со разработка на карактеристичен блок и Техничка исправка во УПС Кучково со разработка на карактеристичен блок 20 донесен со одлука бр. 08-3758/10 од 22.12.2016 и одлука бр. 08-2664/12 од 31.07.2018, Општина Ѓорче Петров
- Извод од план бр. 28-1070 од 10.07.2023г, за КП 2530, КО Кучково од УПС Кучково со разработка на карактеристичен блок и Техничка исправка во УПС Кучково со разработка на карактеристичен блок 20 донесен со одлука бр. 08-3758/10 од 22.12.2016 и одлука бр. 08-2664/12 од 31.07.2018, Општина Ѓорче Петров
- Извод од план бр. 28-1069 од 10.07.2023г, за КП 2531/1, КО Кучково од УПС Кучково со разработка на карактеристичен блок и Техничка исправка во УПС Кучково со разработка на карактеристичен блок 20 донесен со одлука бр. 08-3758/10 од 22.12.2016 и одлука бр. 08-2664/12 од 31.07.2018, Општина Ѓорче Петров
- Извод од план бр. 28-1068 од 10.07.2023г, за КП 2531/2, КО Кучково од УПС Кучково со разработка на карактеристичен блок и Техничка исправка во УПС Кучково со разработка на карактеристичен блок 20 донесен со одлука бр. 08-3758/10 од 22.12.2016 и одлука бр. 08-2664/12 од 31.07.2018, Општина Ѓорче Петров
- Извод од план бр. 28-1067 од 10.07.2023г, за КП 2532, КО Кучково од УПС Кучково со разработка на карактеристичен блок и Техничка исправка во УПС Кучково со разработка на карактеристичен блок 20 донесен со одлука бр. 08-3758/10 од 22.12.2016 и одлука бр. 08-2664/12 од 31.07.2018, Општина Ѓорче Петров
- Уверение за КП 2515/4, КО Кучково, дека се наоѓа во блок 21 и лежи на профил на улица од УПС Кучково со разработка на карактеристичен блок и Техничка исправка во УПС Кучково со разработка на карактеристичен блок 20 донесен со одлука бр. 08-3758/10 од 22.12.2016 и одлука бр. 08-2664/12 од 31.07.2018, Општина Ѓорче Петров

Овој Урбанистички проект се изработува согласно Законот за урбанистичко планирање (Сл.Весник на РСМ бр.32/20 и 111/23) член 63 и Правилник за урбанистичко планирање (Сл.Весник на РСМ бр.225/20, 219/21, 104/22 и 99/23) член 57.

***За катастарските парцели се дадени следниве урбанистички параметри согласно Извод од план:***

ОПШТИ УРБАНИСТИЧКО АРХИТЕКТОНСКИ УСЛОВИ	
Број на урбанистичка парцела:	КП 2532 КО Кучково
Намена на објектот:	A1- домување во станбени куќи
Површина на градежна парцела:	/
Површина за градба:	/
Вкупна развиена површина за градба по нивоа:	/
Коефициент на искористеност:	/
Процент на изграденост %	/
Максимална дозволена височина до венец:	/
Максимална дозволена височина на слеме:	/
Број на станови/спратови	/
Број на паркинг места:	
Сообраќајни услови:	Паркирање во рамките на сопствената парцела Согласно Правилникот за стандарди и нормативи за урбанистичко планирање (Сл.Весник на Р.М. бр. (63/12; 126/12; 19/13; 95/13 и 37/14)
Други услови:	Доколку до градежната парцела (катастарска парцела) не постои пристапен пат, потребно е истиот да го обезбедите за да продолжите со постапка за добивање одобрение за градба. Според овие архитектонско-урбанистички податоци потребно е да се изготви Архитектонско урбанистички проект доколку во предметната градежна парцела (катастарска парцела) се предвидува повеќе од една градба. По неговото усвојување потребно е да се изготват Основни проекти со сите фази и ревизија за градбата за да може да се издаде одобрение за градење согласно Законот за градење. Пред фаза на реализација на подземни водови да се пристапи кон потпишување Договор согласно Одлука бр. 08-550/5 од 19.02.2019 год. (Сл. Гласник 2/2019)

ОПШТИ УРБАНИСТИЧКО АРХИТЕКТОНСКИ УСЛОВИ	
Број на урбанистичка парцела:	КП 2531/2 КО Кучкооо
Намена на објектот:	A1- домување во станбени куќи
Површина на градежна парцела:	/
Површина за градба:	/
Вкупна развиена површина за градба по нивоа:	/
Коефициент на искористеност:	/
Процент на изграденост %	/
Максимална дозволена височина до венец:	/
Максимална дозволена височина на слеме:	/
Број на станови/спратови	/
Број на паркинг места:	
Сообраќајни услови:	Паркирање во рамките на сопствената парцела Согласно Правилникот за стандарди и нормативи за урбанистичко планирање (Сл.Весник на Р.М. бр. (63/12; 126/12; 19/13; 95/13 и 37/14)
Други услови:	Доколку до градежната парцела (катастарска парцела) не постои пристапен пат, потребно е истиот да го обезбедите за да продолжите со постапка за добивање одобрение за градба. Според овие архитектонско-урбанистички податоци потребно е да се изготви Архитектонско урбанистички проект доколку во предметната градежна парцела (катастарска парцела) се предвидува повеќе од една градба. По неговото усвојување потребно е да се изготват Основни проекти со сите фази и ревизија за градбата за да може да се издаде одобрение за градење согласно Законот за градење. Пред фаза на реализација на подземни водови да се пристапи кон потпишување Договор согласно Одлука бр. 08-550/5 од 19.02.2019 год. (Сл. Гласник 2/2019)

ОПШТИ УРБАНИСТИЧКО АРХИТЕКТОНСКИ УСЛОВИ	
Број на урбанистичка парцела:	КП 2531/1 КО Кучково
Намена на објектот:	A1- домување во станбени куќи
Површина на градежна парцела:	/
Површина за градба:	/
Вкупна развиена површина за градба по нивоа:	/
Коефициент на искористеност:	/
Процент на изграденост %	/
Максимална дозволена височина до венец:	/
Максимална дозволена височина на слеме:	/
Број на станови/спратови	/
Број на паркинг места:	
Сообраќајни услови:	Паркирање во рамките на сопствената парцела Согласно Правилникот за стандарди и нормативи за урбанистичко планирање (Сл.Весник на Р.М. бр. (63/12; 126/12; 19/13; 95/13 и 37/14)
Други услови:	Доколку до градежната парцела (катастарска парцела) не постои пристапен пат, потребно е истиот да го обезбедите за да продолжите со постапка за добивање одобрение за градба. Според овие архитектонско-урбанистички податоци потребно е да се изготви Архитектонско урбанистички проект доколку во предметната градежна парцела (катастарска парцела) се предвидува повеќе од една градба. По неговото усвојување потребно е да се изготват Основни проекти со сите фази и ревизија за градбата за да може да се издаде одобрение за градење согласно Законот за градење. Пред фаза на реализација на подземни водови да се пристапи кон потпишување Договор согласно Одлука бр. 08-550/5 од 19.02.2019 год. (Сл. Гласник 2/2019)

ОПШТИ УРБАНИСТИЧКО АРХИТЕКТОНСКИ УСЛОВИ	
Број на урбанистичка парцела:	КП 2530 КО Кучково
Намена на објектот:	А1- домување во станбени куќи
Површина на градежна парцела:	/
Површина за градба:	/
Вкупна развиена површина за градба по нивоа:	/
Коефициент на искористеност:	/
Процент на изграденост %	/
Максимална дозволена височина до венец:	/
Максимална дозволена височина на слеме:	/
Број на станови/спратови	/
Број на паркинг места:	
Сообраќајни услови:	Паркирање во рамките на сопствената парцела Согласно Правилникот за стандарди и нормативи за урбанистичко планирање (Сл.Весник на Р.М. бр. (63/12; 126/12; 19/13; 95/13 и 37/14)
Други услови:	Доколку до градежната парцела (катастарска парцела) не постои пристапен пат, потребно е истиот да го обезбедите за да продолжите со постапка за добивање одобрение за градба. Според овие архитектонско-урбанистички податоци потребно е да се изготви Архитектонско урбанистички проект доколку во предметната градежна парцела (катастарска парцела) се предвидува повеќе од една градба. По неговото усвојување потребно е да се изготват Основни проекти со сите фази и ревизија за градбата за да може да се издаде одобрение за градење согласно Законот за градење. Пред фаза на реализација на подземни водови да се пристапи кон потпишување Договор согласно Сдлука бр. 08-550/5 од 19.02.2019 год. (Сл. Гласник 2/2019)



ОПШТИ УРБАНИСТИЧКО АРХИТЕКТОНСКИ УСЛОВИ	
Број на урбанистичка парцела:	КП 2515/4 КО Кучково
Намена на објектот:	A1- домување во станбени куќи
Површина на градежна парцела:	/
Површина за градба:	/
Вкупна развиена површина за градба по нивоа:	/
Коефициент на искористеност:	/
Процент на изграденост %	/
Максимална дозволена височина до венец:	/
Максимална дозволена височина на слеме:	/
Број на станови/спратови	/
Број на паркинг места:	
Сообраќајни услови:	Паркирање во рамките на сопствената парцела Согласно Правилникот за стандарди и нормативи за урбанистичко планирање (Сл.Весник на Р.М. бр. (63/12; 126/12; 19/13; 95/13 и 37/14)
Други услови:	Доколку до градежната парцела (катастарска парцела) не постои пристапен пат, потребно е истиот да го обезбедите за да продолжите со постапка за добивање одобрение за градба. Според овие архитектонско-урбанистички податоци потребно е да се изготви Архитектонско урбанистички проект доколку во предметната градежна парцела (катастарска парцела) се предвидува повеќе од една градба. По неговото усвојување потребно е да се изготват Основни проекти со сите фази и ревизија за градбата за да може да се издаде одобрение за градење согласно Законот за градење. Пред фаза на реализација на подземни водови да се пристапи кон потпишување Договор согласно Одлука бр. 08-550/5 од 19.02.2019 год. (Сл. Гласник 2/2019)

ОПШТИ УРБАНИСТИЧКО АРХИТЕКТОНСКИ УСЛОВИ	
Број на урбанистичка парцела:	КП 2515/1 КО Кучково
Намена на објектот:	А1- домување во стаибени куќи
Површина на градежна парцела:	/
Површина за градба:	/
Вкупна развиена површина за градба по нивоа:	/
Коефициент на искористеност:	/
Процент на изграденост %	/
Максимална дозволена височина до венец:	/
Максимална дозволена височина на слеме:	/
Број на станови/спратови	/
Број на паркинг места:	
Сообраќајни услови:	Паркирање во рамките на сопствената парцела Согласно Правилникот за стандарди и нормативи за урбанистичко планирање (Сл.Весник на Р.М. бр. (63/12; 126/12; 19/13; 95/13 и 37/14)
Други услови:	Доколку до градежната парцела (катастарска парцела) не постои пристапен пат, потребно е истиот да го обезбедите за да продолжите со постапка за добивање одобрение за градба. Според овие архитектонско-урбанистички податоци потребно е да се изготви Архитектонско урбанистички проект доколку во предметната градежна парцела (катастарска парцела) се предвидува повеќе од една градба. По неговото усвојување потребно е да се изготват Основни проекти со сите фази и ревизија за градбата за да може да се издаде одобрение за градење согласно Законот за градење. Пред фаза на реализација на подземни водови да се пристапи кон потпишување Договор согласно Одлука бр. 08-550/5 од 19.02.2019 год. (Сл. Гласник 2/2019)

Координати на проектн опфат

	X	Y
1	7526348.41	4657147.85
2	7526349.27	4657170.39
3	7526337.28	4657208.99
4	7526334.13	4657217.73
5	7526331.74	4657212.4
6	7526323.78	4657211.15
7	7526294.03	4657214.99
8	7526289.98	4657215.99
9	7526285.51	4657216.64
10	7526286.88	4657198.45
11	7526277.88	4657154.84
12	7526245.02	4657098.51
13	7526262.05	4657093.64
14	7526275.47	4657089.6
15	7526289.31	4657086.01
16	7526291.69	4657084.98
17	7526302.86	4657081.26
18	7526276.7	4657008.16
19	7526283.349	4657004.712
20	7526286.259	4657008.802
21	7526284.11	4657009.92
22	7526283.52	4657011.2
23	7526283.55	4657012.6
24	7526307.72	4657080.09
25	7526308.43	4657079.92
26	7526313.65	4657078.22
27	7526316.07	4657077.44
28	7526340.12	4657125.54

## Координати на градежна парцела

	Y	X
1	7526340.12	4657125.54
2	7526348.41	4657147.85
3	7526349.27	4657170.39
4	7526337.28	4657208.99
5	7526334.13	4657217.73
6	7526331.74	4657212.4
7	7526323.78	4657211.15
8	7526294.03	4657214.99
9	7526289.98	4657215.99
10	7526285.51	4657216.64
11	7526286.88	4657198.45
12	7526277.88	4657154.84
13	7526245.02	4657098.51
14	7526262.05	4657093.64
15	7526275.47	4657089.6
16	7526289.31	4657086.01
17	7526291.69	4657084.98
18	7526302.86	4657081.26
19	7526307.72	4657080.09
20	7526308.43	4657079.92
21	7526313.65	4657078.22
22	7526316.07	4657077.44

Површината на проектниот опфат изнесува вкупно 9224 м<sup>2</sup>, додека површината на предвидената градежна парцела е 8819 м<sup>2</sup>, остатокот од проектниот опфат со површина од 405 м<sup>2</sup> се користи за пристап.

Со Урбанистички проект со план за парцелација за формирање на ГП 21.1 со намена А1.1 - Куќи со двор, на КП 2530, КП 2529, КП 2531/2, КП 2531/1, КП 2532 и пристапен пат на дел од КП 2515/1, КО Кучково, Општина Ѓорче Петров (од УПС Кучково со разработка на карактеристичен блок и Техничка исправка во УПС Кучково со разработка на карактеристичен блок 20 донесен со одлука бр. 08-3758/10 од 22.12.2016 и одлука бр. 08-2664/12 од 31.07.2018, Општина Ѓорче Петров) се прави формирање на градежна парцела и дефинирање на соодветен пристап и со истиот се дефинираат површините и сите останати урбанистички параметри за градежната парцела кои треба да се усогласени со претходно одобрената документација.

НУМЕРИЧКИ ПОКАЗАТЕЛИ СОГЛАСНО УРБАНИСТИЧКИ ПРОЕКТ

површина на опфат (m <sup>2</sup> )	број на градежна парцела	површина на градежна парцела (m <sup>2</sup> )	намена	макс висина	катност	површина по намена (m <sup>2</sup> )	P (m <sup>2</sup> ) Површина под градба	брuto P (m <sup>2</sup> ) развиена	процент на изграденост %	коэффициент на искористеност
9224m <sup>2</sup>	21.1	8819m <sup>2</sup>	A1.1 - Куќи со двор	4.20 m	П	8819m <sup>2</sup>	744m <sup>2</sup>	744m <sup>2</sup>	8.4%	0.08
	-	-	сообраќај	-	-	405m <sup>2</sup>	-	-	-	-
<b>ВКУПНО ОПФАТ:</b>						<b>9224m<sup>2</sup></b>	<b>744m<sup>2</sup></b>	<b>744m<sup>2</sup></b>	<b>8.1%</b>	<b>0.08</b>

**ГП 21.1**

Намена на градба	Куќи со двор
Површина на ГП	8819 м <sup>2</sup>
Површина за градење	744 м <sup>2</sup>
Процент на изграденост	8,4 %
Коефициент на искористеност	0.08
Максимална изградена површина	774 м <sup>2</sup>
Максимална висина до венец	H=4,20м
Катност	П

Паркирање во рамки на сопствена парцела согласно параметрите дадени со Извод од УПС Кучково со разработка на карактеристичен блок и Техничка исправка во УПС Кучково со разработка на карактеристичен блок 20 донесен со одлука бр. 08-3758/10 од 22.12.2016 и одлука бр. 08-2664/12 од 31.07.2018, Општина Ѓорче Петров

Пристапот е обезбеден преку улична мрежа дефинирана со УПС Кучково со разработка на карактеристичен блок и Техничка исправка во УПС Кучково со разработка на карактеристичен блок 20 донесен со одлука бр. 08-3758/10 од 22.12.2016 и одлука бр. 08-2664/12 од 31.07.2018, Општина Ѓорче Петров, како и преку постоен пристап од југоисточната страна на проектниот опфат, кој е и планиран со урбанистичкиот план за село, а за целиот опфат е добиен соодветен извод од план.

**НУМЕРИЧКИ ПОКАЗАТЕЛИ СОГЛАСНО УРБАНИСТИЧКИ ПРОЕКТ ЗА ГРАДБИТЕ ВО ГРАДЕЖНА ПАРЦЕЛА**

површина на опфат (m <sup>2</sup> )	број на градежна парцела	површина на градежна парцела (m <sup>2</sup> )	број на градба	намена	мах висина	катност	површина по намена (m <sup>2</sup> )	P (m <sup>2</sup> ) Површина под градба	бруто P (m <sup>2</sup> ) развиена	процент на изграденост %	коефициент на искористеност
9224m <sup>2</sup>	21.1	8819m <sup>2</sup>	21.1.а	A1.1 - Куќи со двор	4.20 m	П	8819m <sup>2</sup>	248m <sup>2</sup>	248m <sup>2</sup>	8.4%	0.08
			21.1.б	A1.1 - Куќи со двор	4.20 m	П		248m <sup>2</sup>	248m <sup>2</sup>		
			21.1.в	A1.1 - Куќи со двор	4.20 m	П		248m <sup>2</sup>	248m <sup>2</sup>		
-	-	-	сообраќај		-	-	405m <sup>2</sup>	-	-	-	-
<b>ВКУПНО ОПФАТ:</b>							<b>9224m<sup>2</sup></b>	<b>744m<sup>2</sup></b>	<b>744m<sup>2</sup></b>	<b>8.1%</b>	<b>0.08</b>

Нумерички показатели ГП 21.1	
Број на ГП	21.1
Намена	A1.1 - Куќи со двор
Површина за градење	744m <sup>2</sup>
Површина на градежна парцела	8819m <sup>2</sup>
максимална изградена површина	744m <sup>2</sup>
Макс. Висина	4.20
Катност	П
Процент на изграденост	8.4%
Коефициент на искористеност	0.08

**ГРАДБА 21.1.а**

Намена на градба	Куќи со двор
Површина на ГП	8819 м <sup>2</sup>
Површина за градење	248 м <sup>2</sup>
Максимална изградена површина	248 м <sup>2</sup>
Максимална висина до венец	Н=4,20м
Катност	П

Паркирање во рамки на сопствена парцела согласно параметрите дадени со Извод од УПС Кучково со разработка на карактеристичен блок и Техничка исправка во УПС Кучково со разработка на карактеристичен блок 20 донесен со одлука бр. 08-3758/10 од 22.12.2016 и одлука бр. 08-2664/12 од 31.07.2018, Општина Ѓорче Петров

**ГРАДБА 21.1.б**

Намена на градба	Куќи со двор
Површина на ГП	8819 м <sup>2</sup>
Површина за градење	248 м <sup>2</sup>
Максимална изградена површина	248 м <sup>2</sup>
Максимална висина до венец	Н=4,20м
Катност	П

Паркирање во рамки на сопствена парцела согласно параметрите дадени со Извод од УПС Кучково со разработка на карактеристичен блок и Техничка исправка во УПС Кучково со разработка на карактеристичен блок 20 донесен со одлука бр. 08-3758/10 од 22.12.2016 и одлука бр. 08-2664/12 од 31.07.2018, Општина Ѓорче Петров

**ГРАДБА 21.1.в**

Намена на градба	Куќи со двор
Површина на ГП	8819 м <sup>2</sup>
Површина за градење	248 м <sup>2</sup>
Максимална изградена површина	248 м <sup>2</sup>
Максимална висина до венец	Н=4,20м
Катност	П

Паркирање во рамки на сопствена парцела согласно параметрите дадени со Извод од УПС Кучково со разработка на карактеристичен блок и Техничка исправка во УПС Кучково со разработка на карактеристичен блок 20 донесен со одлука бр. 08-3758/10 од 22.12.2016 и одлука бр. 08-2664/12 од 31.07.2018, Општина Ѓорче Петров

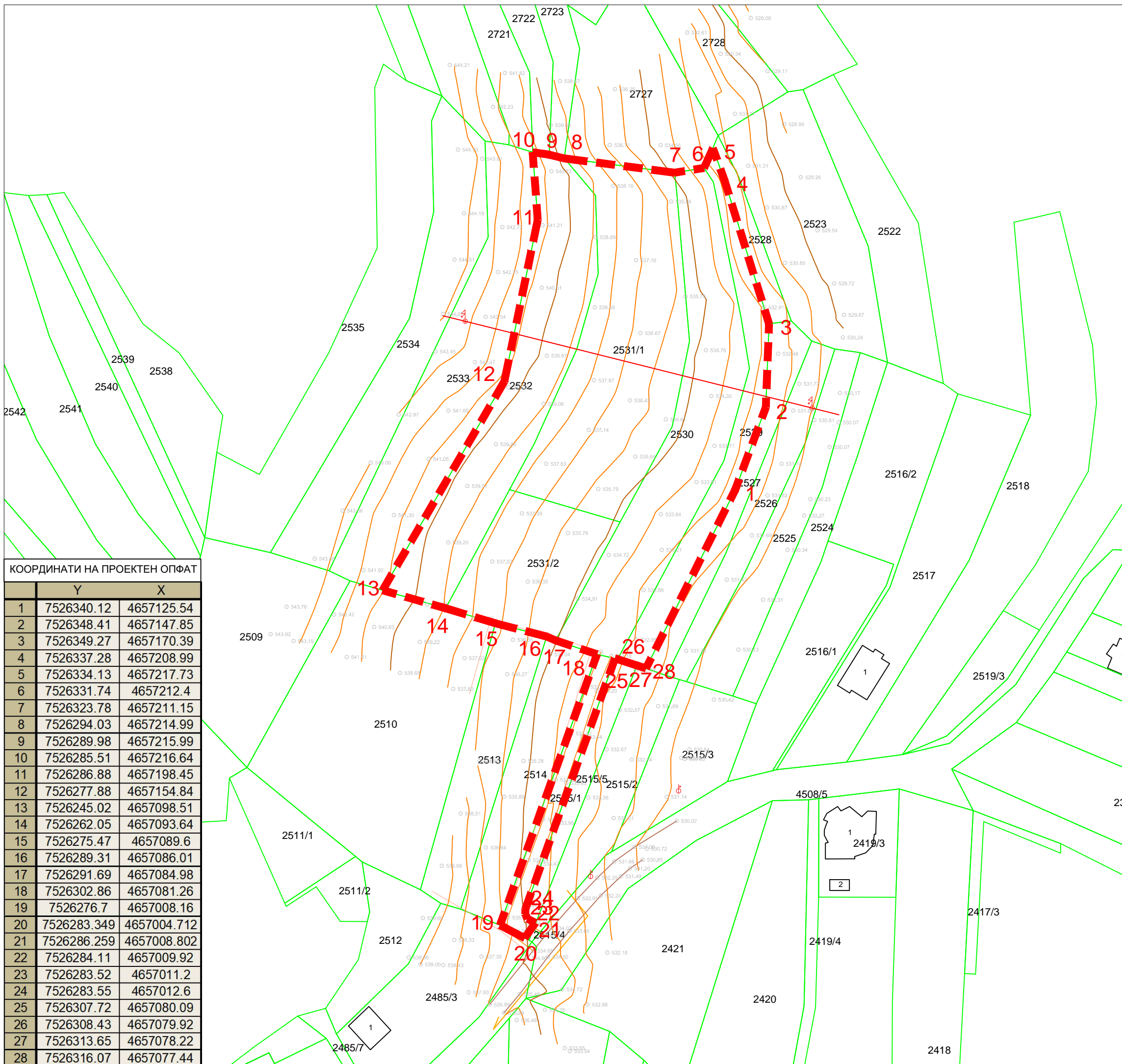
**УРБАНИСТИЧКИ ПРОЕКТ  
СО ПЛАН ЗА ПАРЦЕЛАЦИЈА  
ЗА ФОРМИРАЊЕ НА ГП 21.1  
СО НАМЕНА А1.1 - КУКИ СО ДВОР,  
НА КП 2530, КП 2529, КП 2531/2, КП 2531/1, КП 2532  
И ПРИСТАПЕН ПАТ НА ДЕЛ ОД КП 2515/1,  
**КО КУЧКОВО,**  
**ОПШТИНА ЃОРЧЕ ПЕТРОВ**  
(ОД УПС КУЧКОВО СО РАЗРАБОТКА НА КАРАКТЕРИСТИЧЕН БЛОК  
И ТЕХНИЧКА ИСПРАВКА ВО УПС КУЧКОВО  
СО РАЗРАБОТКА НА КАРАКТЕРИСТИЧЕН БЛОК 20  
ДОНЕСЕН СО ОДЛУКА БР.08-3758/10  
ОД 22.12.2016 ГОДИНА И ОДЛУКА БР.08-2664/12  
ОД 31.07.2018, ОПШТИНА ЃОРЧЕ ПЕТРОВ)**

■■■■■■ ГРАНИЦА НА ПРОЕКТЕН ОПФАТ  
ПОВРШИНА НА ПРОЕКТЕН ОПФАТ П = 9224 м2

- Легенда:**
- плански опфат
  - проширен опфат за ажурирање
  - катастарски парцели
  - објекти
  - асфалтен пат
  - земјен пат
  - ограда
  - далековод
  - дрвена електрична бандера
  - бетонска електрична бандера

КООРДИНАТИ НА ПРОЕКТЕН ОПФАТ

	Y	X
1	7526340.12	4657125.54
2	7526348.41	4657147.85
3	7526349.27	4657170.39
4	7526337.28	4657208.99
5	7526334.13	4657217.73
6	7526331.74	4657212.4
7	7526323.78	4657211.15
8	7526294.03	4657214.99
9	7526289.98	4657215.99
10	7526285.51	4657216.64
11	7526286.88	4657198.45
12	7526277.88	4657154.84
13	7526245.02	4657098.51
14	7526262.05	4657093.64
15	7526275.47	4657089.6
16	7526289.31	4657086.01
17	7526291.69	4657084.98
18	7526302.86	4657081.26
19	7526276.7	4657008.16
20	7526283.349	4657004.712
21	7526286.259	4657008.802
22	7526284.11	4657009.92
23	7526283.52	4657011.2
24	7526283.55	4657012.6
25	7526307.72	4657080.09
26	7526308.43	4657079.92
27	7526313.65	4657078.22
28	7526316.07	4657077.44



АЖУРИРАНА ГЕОДЕТСКА ПОДЛОГА

Урбанистички проект со план за парцелација за формирање на ГП 21.1 со намена А1.1 - Куќи со двор, на КП 2530, КП 2529, КП 2531/2, КП 2531/1, КП 2532 и пристапен пат на дел од КП 2515/1, КО Кучково, Општина Ѓорче Петров (од УПС Кучково со разработка на карактеристичен блок и Техничка исправка во УПС Кучково со разработка на карактеристичен блок 20 донесен со одлука бр. 08-3758/10 од 22.12.2016 и одлука бр. 08-2664/12 од 31.07.2018, Општина Ѓорче Петров)

ТЕХ. БР. 0801-340/23 М 1:1000

ИНВЕСТИТОР: НАДЕЖДА ПИЈАДЕВА ЛАЗАРЕВСКА

УПРАВИТЕЛ: БОЈАН МУЛИЧКОВСКИ

ПЛАНЕР ПОТПИСНИК:

БОЈАН МУЛИЧКОВСКИ, диа овл.бр. 0.0070

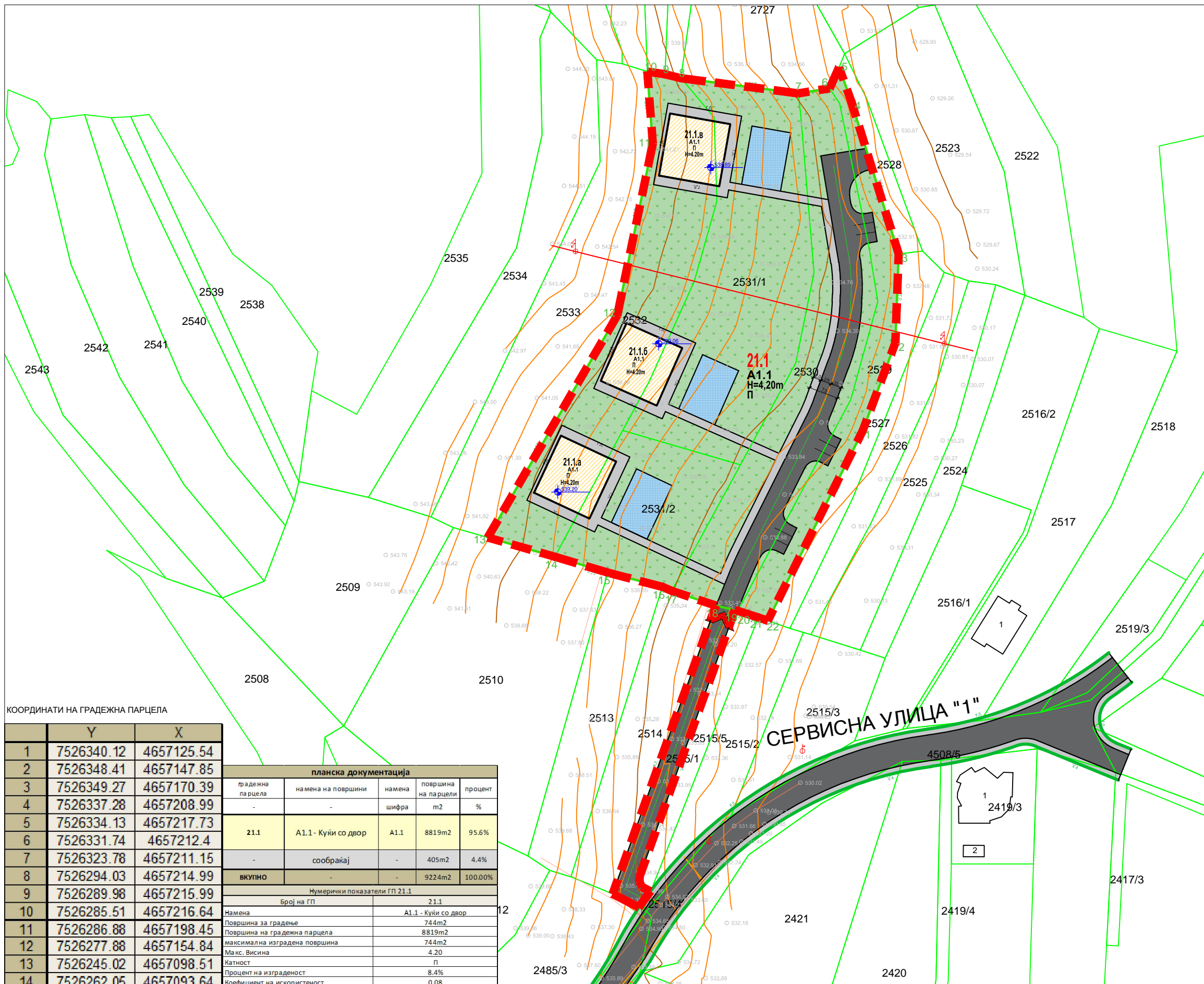
ПЛАНЕР : М-р МОНИКА АНГЕЛОВСКИ диа овл.бр.0.0682

ДОНЕСУВАЧ: ОПШТИНА ЃОРЧЕ ПЕТРОВ 12.2023

ЛОКАЦИЈА: КО КУЧКОВО, ОЃОРЧЕ ПЕТРОВ

**УРБАНИСТИЧКИ ПРОЕКТ  
СО ПЛАН ЗА ПАРЦЕЛАЦИЈА  
ЗА ФОРМИРАЊЕ НА ГП 21.1  
СО НАМЕНА А1.1 - КУЌИ СО ДВОР,  
НА КП 2530, КП 2529, КП 2531/2, КП 2531/1, КП 2532  
И ПРИСТАПЕН ПАТ НА ДЕЛ ОД КП 2515/1,  
**КО КУЧКОВО,**  
**ОПШТИНА ЃОРЧЕ ПЕТРОВ**  
(ОД УПС КУЧКОВО СО РАЗРАБОТКА НА КАРАКТЕРИСТИЧЕН БЛОК  
И ТЕХНИЧКА ИСПРАВКА ВО УПС КУЧКОВО  
СО РАЗРАБОТКА НА КАРАКТЕРИСТИЧЕН БЛОК 20  
ДОНЕСЕН СО ОДЛУКА БР.08-3758/10  
ОД 22.12.2016 ГОДИНА И ОДЛУКА БР.08-2664/12  
ОД 31.07.2018, ОПШТИНА ЃОРЧЕ ПЕТРОВ)**

- ГРАНИЦА НА ПРОЕКТЕН ОПФАТ
- ПОВРШИНА НА ПРОЕКТЕН ОПФАТ П = 9224 м<sup>2</sup>
- РЕГУЛАЦИОНА ЛИНИЈА
- ГРАНИЦА НА ГРАДЕЖНА ПАРЦЕЛА
- Г.Л. ГРАДЕЖНА ЛИНИЈА
- ЕЛЕМЕНТИ ЗА ОБЛИКУВАЊЕ НА СООБРАЌАЈНИЦИ
- ОСКА НА СООБРАЌАЈНИЦИ
- 21.1** НУМЕРАЦИЈА НА ГРАДЕЖНА ПАРЦЕЛА
- H=4,20 m** МАКСИМАЛНА ВИСОЧИНА НА ГРАДЕЊЕ
- П** МАКСИМАЛНА КАТНОСТ
- ВЛЕЗ ВО ПАРЦЕЛА
- НАМЕНА НА ЗЕМЈИШТЕ**
- А - ДОМУВАЊЕ**
- А1.1 Куќи со двор
- ТРОТООР
- КОЛОВОЗ
- ВОДЕНА ПОВРШИНА (БАЗЕН)



КООРДИНАТИ НА ГРАДЕЖНА ПАРЦЕЛА

	Y	X
1	7526340.12	4657125.54
2	7526348.41	4657147.85
3	7526349.27	4657170.39
4	7526337.28	4657208.99
5	7526334.13	4657217.73
6	7526331.74	4657212.4
7	7526323.78	4657211.15
8	7526294.03	4657214.99
9	7526289.98	4657215.99
10	7526285.51	4657216.64
11	7526286.88	4657198.45
12	7526277.88	4657154.84
13	7526245.02	4657098.51
14	7526262.05	4657093.64
15	7526275.47	4657089.6
16	7526289.31	4657086.01
17	7526291.69	4657084.98
18	7526302.86	4657081.26
19	7526307.72	4657080.09
20	7526308.43	4657079.92
21	7526313.65	4657078.22
22	7526316.07	4657077.44

ПЛАНСКА ДОКУМЕНТАЦИЈА				
градежна парцела	намена на површина	намена на парцели	површина на парцели	процент
21.1	A1.1 - Куќи со двор	A1.1	8819m <sup>2</sup>	95.6%
	сообраќај	-	405m <sup>2</sup>	4.4%
<b>ВКУПНО</b>			<b>9224m<sup>2</sup></b>	<b>100.00%</b>

Нумерички показатели ГП 21.1	
Број на ГП	21.1
Намена	A1.1 - Куќи со двор
Површина за градење	744m <sup>2</sup>
Површина на градежна парцела	8819m <sup>2</sup>
максимална изградена површина	744m <sup>2</sup>
Мак. Висина	4.20
Катност	П
Процент на изграденост	8.4%
Коефициент на искористеност	0.08

површина на опфат (m <sup>2</sup> )	број на градежна парцела	површина на градежна парцела (m <sup>2</sup> )	намена	максимална висина (m)	катност	површина по намена (m <sup>2</sup> )	Р (m <sup>2</sup> ) Површина под градеба	број Р (m <sup>2</sup> ) размена	процент на изграденост %	коефициент на искористеност
9224m <sup>2</sup>	21.1	8819m <sup>2</sup>	A1.1 - Куќи со двор	4.20 m	П	8819m <sup>2</sup>	248m <sup>2</sup>	248m <sup>2</sup>	8.4%	0.08
			сообраќај	-	-	405m <sup>2</sup>	-	-	-	-
<b>ВКУПНО ОПФАТ:</b>		<b>9224m<sup>2</sup></b>				<b>9224m<sup>2</sup></b>	<b>744m<sup>2</sup></b>	<b>744m<sup>2</sup></b>	<b>8.1%</b>	<b>0.08</b>



СКИЦА НА ПЛАН ЗА ПАРЦЕЛАЦИЈА

Урбанистички проект со план за парцелација за формирање на ГП 21.1 со намена А1.1 - Куќи со двор, на КП 2530, КП 2529, КП 2531/2, КП 2531/1, КП 2532 и пристапен пат на дел од КП 2515/1, КО Кучково, Општина Ѓорче Петров (од УПС Кучково со разработка на карактеристичен блок и Техничка исправка во УПС Кучково со разработка на карактеристичен блок 20 донесен со одлука бр. 08-3758/10 од 22.12.2016 и одлука бр. 08-2664/12 од 31.07.2018, Општина Ѓорче Петров)

ТЕХ. БР. 0801-340/23 М 1:1000

ИНВЕСТИТОР: НАДЕЖДА ПИЈАДЕВА ЛАЗАРЕВСКА  
УПРАВИТЕЛ: БОЈАН МУЛИЧКОВСКИ

ПЛАНЕР ПОТПИСНИК:  
БОЈАН МУЛИЧКОВСКИ, диа овл.бр. 0.0070  
ПЛАНЕР :  
М-р МОНИКА АНГЕЛОВСКИ диа овл.бр.0.0682  
ДОНЕСУВАЧ: ОПШТИНА ЃОРЧЕ ПЕТРОВ 12.2023  
ЛОКАЦИЈА: КО КУЧКОВО, О.ЃОРЧЕ ПЕТРОВ



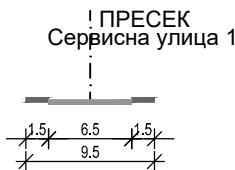
КООРДИНАТИ НА ПРОЕКТЕН ОПФАТ

	Y	X
1	7526340.12	4657125.54
2	7526348.41	4657147.85
3	7526349.27	4657170.39
4	7526337.28	4657208.99
5	7526334.13	4657217.73
6	7526331.74	4657212.4
7	7526323.78	4657211.15
8	7526294.03	4657214.99
9	7526289.98	4657215.99
10	7526285.51	4657216.64
11	7526286.88	4657198.45
12	7526277.88	4657154.84
13	7526245.02	4657098.51
14	7526262.05	4657093.64
15	7526275.47	4657089.6
16	7526289.31	4657086.01
17	7526291.69	4657084.98
18	7526302.86	4657081.26
19	7526276.7	4657008.16
20	7526283.349	4657004.712
21	7526286.259	4657008.802
22	7526284.11	4657009.92
23	7526283.52	4657011.2
24	7526283.55	4657012.6
25	7526307.72	4657080.09
26	7526308.43	4657079.92
27	7526313.65	4657078.22
28	7526316.07	4657077.44

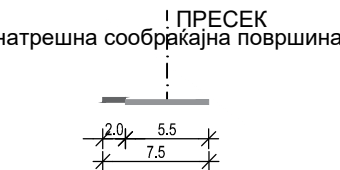
Координати на градежна парцела

	Y	X
1	7526340.12	4657125.54
2	7526348.41	4657147.85
3	7526349.27	4657170.39
4	7526337.28	4657208.99
5	7526334.13	4657217.73
6	7526331.74	4657212.4
7	7526323.78	4657211.15
8	7526294.03	4657214.99
9	7526289.98	4657215.99
10	7526285.51	4657216.64
11	7526286.88	4657198.45
12	7526277.88	4657154.84
13	7526245.02	4657098.51
14	7526262.05	4657093.64
15	7526275.47	4657089.6
16	7526289.31	4657086.01
17	7526291.69	4657084.98
18	7526302.86	4657081.26
19	7526307.72	4657080.09
20	7526308.43	4657079.92
21	7526313.65	4657078.22
22	7526316.07	4657077.44

СООБРАЌАЈНИ ПРОФИЛИ



СООБРАЌАЈНИ ПРОФИЛИ



ПАРТЕРНО УРЕДУВАЊЕ И ЗЕЛЕНИЛО

- НИСКО ЗЕЛЕНИЛО ВО ГП
- СРЕДНО ЗЕЛЕНИЛО ВО ГП
- ВИСОКО ЗЕЛЕНИЛО ВО ГП

КОМУНАЛНА ИНФРАСТРУКТУРА:

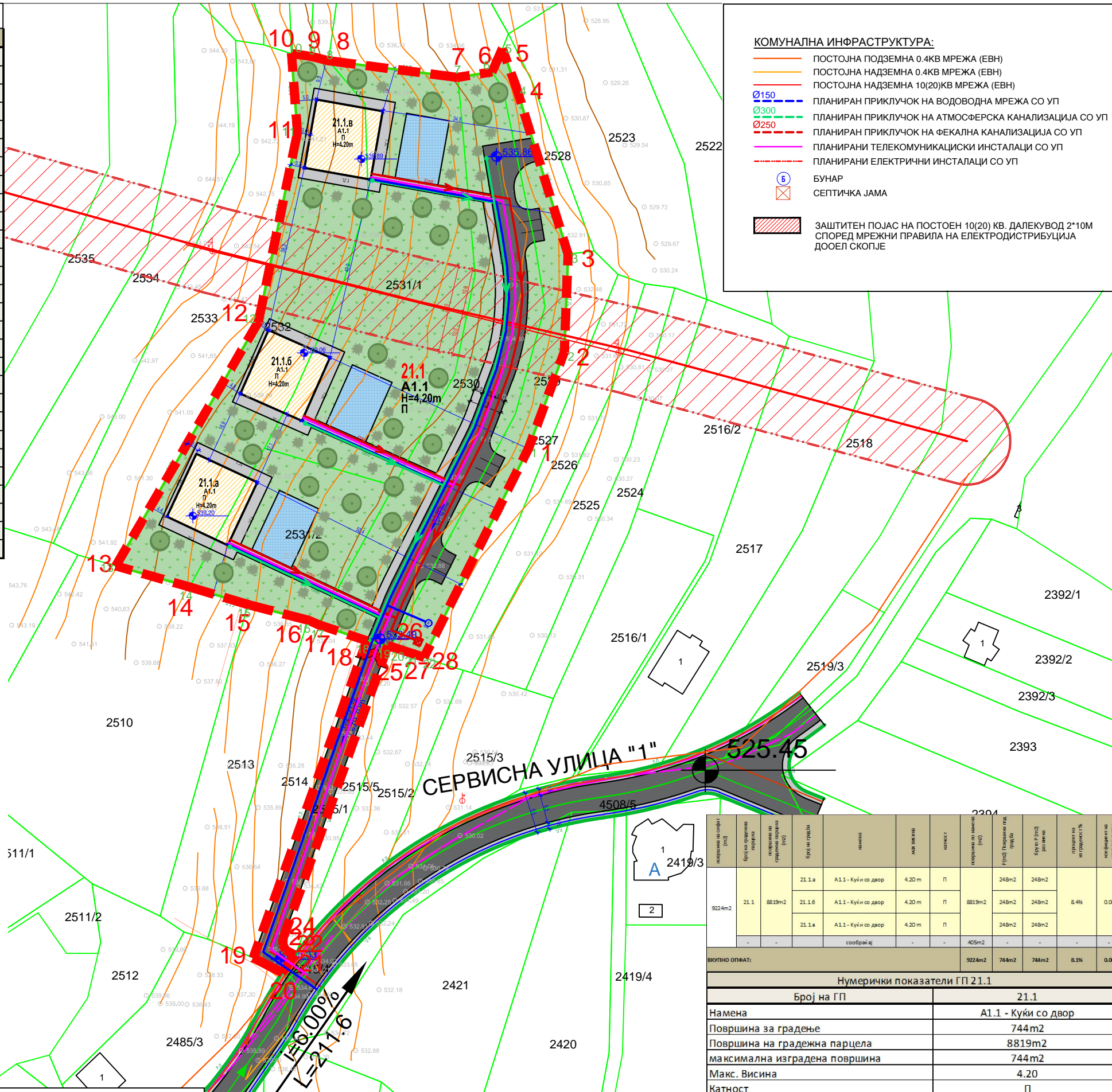
- ПОСТОЈНА ПОДЗЕМНА 0.4КВ МРЕЖА (ЕВН)
- ПОСТОЈНА НАДЗЕМНА 0.4КВ МРЕЖА (ЕВН)
- ПОСТОЈНА НАДЗЕМНА 10(20)КВ МРЕЖА (ЕВН)
- ПЛАНИРАН ПРИКЛУЧОК НА ВОДОВОДНА МРЕЖА СО УП
- ПЛАНИРАН ПРИКЛУЧОК НА ВОДОВОДНА МРЕЖА СО УП
- ПЛАНИРАН ПРИКЛУЧОК НА АТМОСФЕРСКА КАНАЛИЗАЦИЈА СО УП
- ПЛАНИРАН ПРИКЛУЧОК НА ФЕКАЛНА КАНАЛИЗАЦИЈА СО УП
- ПЛАНИРАНИ ТЕЛЕКОМУНИКАЦИСКИ ИНСТАЛАЦИИ СО УП
- ПЛАНИРАНИ ЕЛЕКТРИЧНИ ИНСТАЛАЦИИ СО УП
- БУНАР
- СЕПТИЧКА ЈАМА
- ЗАШТИТЕН ПОЈАС НА ПОСТОЕН 10(20) КВ. ДАЛЕКУВОД 2\*10М СПОРЕД МРЕЖНИ ПРАВИЛА НА ЕЛЕКТРОДИСТРИБУЦИЈА ДООЕЛ СКОПЈЕ

**УРБАНИСТИЧКИ ПРОЕКТ СО ПЛАН ЗА ПАРЦЕЛАЦИЈА ЗА ФОРМИРАЊЕ НА ГП 21.1 СО НАМЕНА А1.1 - КУЌИ СО ДВОР, НА КП 2530, КП 2529, КП 2531/2, КП 2531/1, КП 2532 И ПРИСТАПЕН ПАТ НА ДЕЛ ОД КП 2515/1, КО КУЧКОВО, ОПШТИНА ЃОРЧЕ ПЕТРОВ (ОД УПС КУЧКОВО СО РАЗРАБОТКА НА КАРАКТЕРИСТИЧЕН БЛОК И ТЕХНИЧКА ИСПРАВКА ВО УПС КУЧКОВО СО РАЗРАБОТКА НА КАРАКТЕРИСТИЧЕН БЛОК 20 ДОНЕСЕН СО ОДЛУКА БР.08-3758/10 ОД 22.12.2016 ГОДИНА И ОДЛУКА БР.08-2664/12 ОД 31.07.2018, ОПШТИНА ЃОРЧЕ ПЕТРОВ)**

- ГРАНИЦА НА ПРОЕКТЕН ОПФАТ
- ПОВРШИНА НА ПРОЕКТЕН ОПФАТ П = 9224 м<sup>2</sup>
- РЕГУЛАЦИОНА ЛИНИЈА
- ГРАНИЦА НА ГРАДЕЖНА ПАРЦЕЛА
- ГРАДЕЖНА ЛИНИЈА
- ЕЛЕМЕНТИ ЗА ОБЛИКУВАЊЕ НА СООБРАЌАЈНИЦИ
- ОСКА НА СООБРАЌАЈНИЦА
- 21.1 НУМЕРАЦИЈА НА ГРАДЕЖНА ПАРЦЕЛА
- Н=4,20 m МАКСИМАЛНА ВИСОЧИНА НА ГРАДЕЊЕ
- П МАКСИМАЛНА КАТНОСТ
- ВЛЕЗ ВО ПАРЦЕЛА

НАМЕНА НА ЗЕМЈИШТЕ

- А - ДОМУВАЊЕ
- А1.1 Куќи со двор
- ТРОТОАР
- КОЛОВОЗ
- ВОДЕНА ПОВРШИНА (БАЗЕН)
- 539.20 КОТА НА НУЛТА ПЛОЧА
- 525.45 ВИСИНСКА КОТА
- 0.5% 198.00 м НИВЕЛМАН



поклона на објект	број на парцелна парцела	намена	макс висина	катност	површина на објект (m <sup>2</sup> )	површина на парцела (m <sup>2</sup> )	број на (m <sup>2</sup> )	коэффициент на искористеност	коэффициент на искористеност
9224m <sup>2</sup>	21.1	21.1.a	А1.1 - Куќи со двор	4.20 m	П	248m <sup>2</sup>	248m <sup>2</sup>		
		21.1.б	А1.1 - Куќи со двор	4.20 m	П	8819m <sup>2</sup>	248m <sup>2</sup>	248m <sup>2</sup>	8.4%
		21.1.в	А1.1 - Куќи со двор	4.20 m	П	248m <sup>2</sup>	248m <sup>2</sup>		
		сообраќај				405m <sup>2</sup>			
ВКУПНО ОПФАТ:									
						9224m <sup>2</sup>	744m <sup>2</sup>	744m <sup>2</sup>	8.1%

Нумерички показатели ГП 21.1	
Број на ГП	21.1
Намена	А1.1 - Куќи со двор
Површина за градење	744m <sup>2</sup>
Површина на градежна парцела	8819m <sup>2</sup>
максимална изградена површина	744m <sup>2</sup>
Макс. Висина	4.20
Катност	П
Процент на изграденост	8.4%
Коефициент на искористеност	0.08

	параметри	
ПОВРШИНА ПОД ОБЈЕКТИ (m <sup>2</sup> )	744m <sup>2</sup>	8.4%
СООБРАЌАЈ	1677m <sup>2</sup>	19.0%
ВОДЕНИ ПОВРШНИ (БАЗЕН)	450m <sup>2</sup>	5.1%
ЗЕЛЕНИЛО	5948m <sup>2</sup>	67.4%
ГРАДЕЖНА ПАРЦЕЛА	8819m <sup>2</sup>	100.0%



СИНТЕЗНА КАРТА

Урбанистички проект со план за парцелација за формирање на ГП 21.1 со намена А1.1 - Куќи со двор, на КП 2530, КП 2529, КП 2531/2, КП 2531/1, КП 2532 и пристапен пат на дел од КП 2515/1, КО Кучково, Општина Ѓорче Петров (од УПС Кучково со разработка на карактеристичен блок и Техничка исправка во УПС Кучково со разработка на карактеристичен блок 20 донесен со одлука бр. 08-3758/10 од 22.12.2016 и одлука бр. 08-2664/12 од 31.07.2018, Општина Ѓорче Петров)

ТЕХ. БР. 0801-340/23 М 1:1000  
 ИНВЕСТИТОР: НАДЕЖДА ПИЈАДЕВА ЛАЗАРОВСКА  
 УПРАВИТЕЛ: БОЈАН МУЛИЧКОВСКИ  
 ПЛАНЕР ПОТПИСНИК: БОЈАН МУЛИЧКОВСКИ, диа овл.бр. 0.0070  
 ПЛАНЕР: М-р МОНИКА АНГЕЛОВСКИ диа овл.бр.0.0682  
 ДОНЕСУВАЧ: ОПШТИНА ЃОРЧЕ ПЕТРОВ 12.2023  
 ЛОКАЦИЈА: КО КУЧКОВО, О.ЃОРЧЕ ПЕТРОВ