

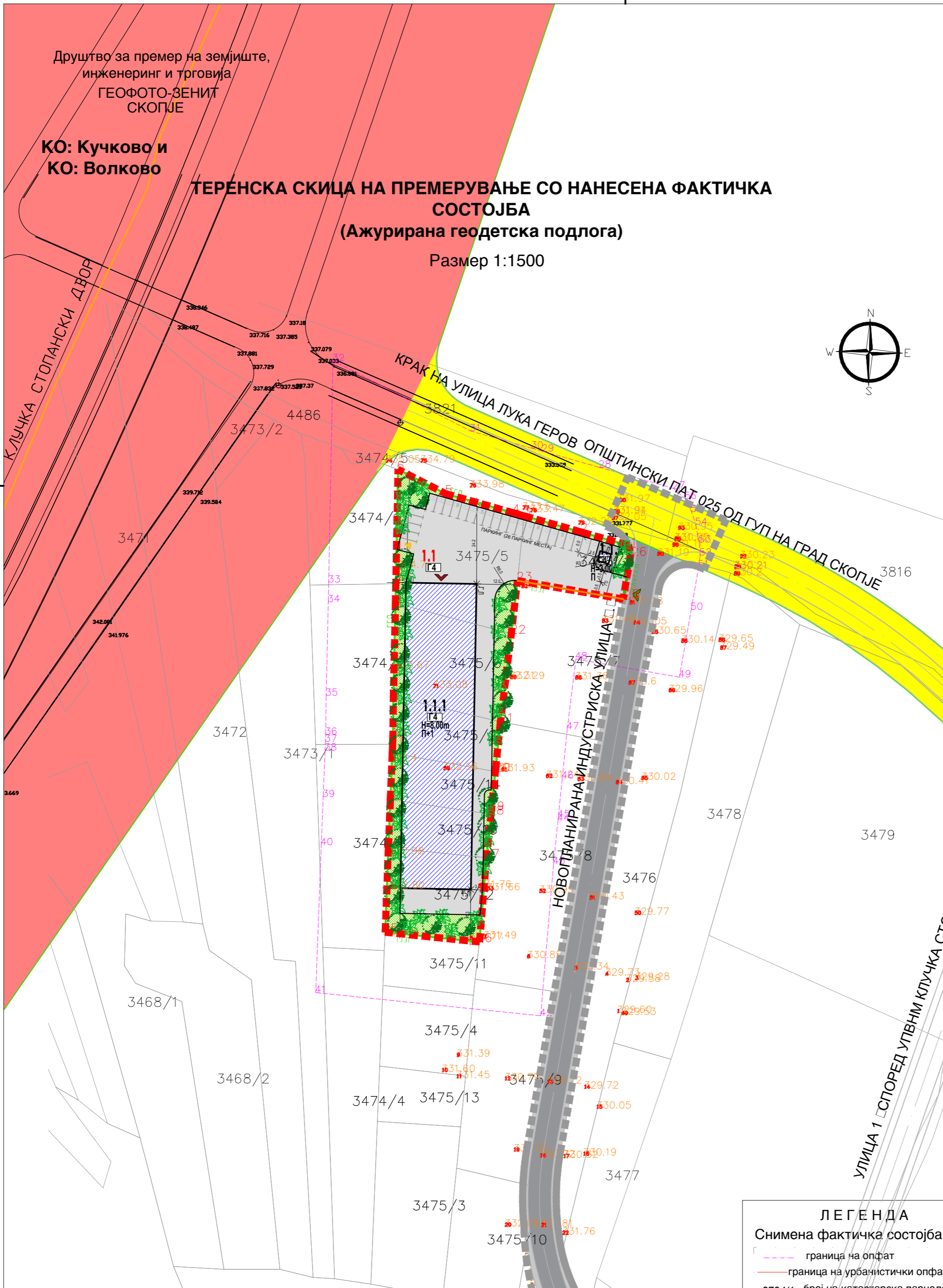
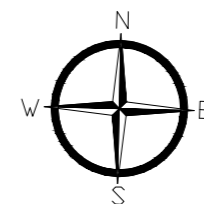
Друштво за премер на земјиште,  
инженеринг и трговија  
**ГЕОФОТО-ЗЕНИТ  
СКОПЈЕ**

**КО: Кучково и  
КО: Волково**

**ТЕРЕНСКА СКИЦА НА ПРЕМЕРУВАЊЕ СО НАНЕСЕНА ФАКТИЧКА  
СОСТОЈБА**

(Ажурирана геодетска подлога)

Размер 1:1500



**АРХИТЕКТОНСКО УРБАНИСТИЧКИ ПРОЕКТ  
НА КП 3475/12, КП 3475/15, КП 3475/14, КП 3475/2,  
КП 3475/6, КП 3475/5 И ДЕЛ ОД КП 3475/1  
ЗА ФОРМИРАЊЕ НА ГП 1.1 ЗА ОБЈЕКТ  
СО НАМЕНА Г4 - СТОВАРИШТА,  
ОД УПВМ КЛУЧКА СТОПАНСКИ ДВОР,  
КО КУЧКОВО,  
ОПШТИНА ГОРЧЕ ПЕТРОВ**

- ЛЕГЕНДА**
- ГРАНИЦА НА ПРОЕКТЕН ОПФАТ
  - ПОВРШИНА ПРОЕКТЕН ОПФАТ  $P=0,48$
  - ГРАНИЦА НА ОДОБРЕН ПРОЕКТЕН ОПФАТ
  - ПОВРШИНА ПРОЕКТЕН ОПФАТ  $P=0,43$
  - ЕЛЕМЕНТИ ЗА ОБЛИКУВАЊЕ НА СООБРАЌАЈНИЦИ
  - ОСКА НА СООБРАЌАЈНИЦИ
  - РЕГУЛАЦИОНА ЛИНИЈА
  - ГРАНИЦА НА ГРАДЕЖНА ПАРЦЕЛА
  - ГРАДЕЖНА ЛИНИЈА
  - ПОВРШИНА ЗА ГРАДЕЊЕ ОГРАНИЧЕНА СО ГРАДЕЖНА ЛИНИЈА
  - 1.1** НУМЕРАЦИЈА НА ГРАДЕЖНА ПАРЦЕЛА
  - H=8,00m** МАКСИМАЛНА ВИСОЧИНА НА ГРАДЕЊЕ
  - П+1** МАКСИМАЛНА КАТНОСТ
  - ▲ ВЛЕЗИЗЛЕЗ ВО ГРАДЕЖНА ПАРЦЕЛА
  - ▲ ВЛЕЗИЗЛЕЗ ВО ГРАДЕБА
  - НАМЕНА НА ПОВРШИНИ**
  - Г - ПРОИЗВОДСТВО, ДИСТРИБУЦИЈА И СЕРВИСИ
  - Г4 - СТОВАРИШТА
  - СООБРАЌАЈНИ ПОВРШИНИ**
  - АСФАТИРАН КОЛОВОЗ
  - ПОПЛОЧЕНИ ПОВРШИНИ
  - АВТОПАТ /ОД ГУП НА ГРАД СКОПЈЕ/
  - ОПШТИНСКИ ПАТ 025 /ОД ГУП НА ГРАД СКОПЈЕ/
  - УЛИЦА 1 /СПОРЕД УПВМ/
  - НОВОПЛАНИРАНА ИНДУСТРИСКА УЛИЦА 1.1 /СПОРЕД ПРОЕКТ ЗА ИНФРАСТРУКТУРА/

- ЛЕГЕНДА**  
Снимена фактичка состојба
- граница на опфат
  - граница на урбанистички опфат
  - 2794/1 број на катастарска парцела

површина на опфат /м2/	број на градежна парцела	број на објекти	Намена на површини	Класа на намени	Дозволен компатибилни намени согласно Правилникот за стандарди и нормативи за урбанистичко планирање (Сл.Весник на РМ бр. 78/06)	макс. Дозволен % на компатибилни намени	Висина на венец	Катност	Површина по намена	Површина под градба	Бруто површина за градба	процент на изграденост	коэффициент на искористеност	потребен број на паркинг места
4857	1,1	1.1.1	Г4 - Стоваришта	Г4	Г2, Г3 и Д2	30%	8.0m	П+1	1920	1910	2590	40%	0,54	Согласно член 59 од Правилникот за стандарди и нормативи за урбанистичко планирање (Сл. Весник на РМ бр.78/06 и 140/07)
		1.1.2	поплочени површини	-	-	-	39	-	10	10				
		-	сообраќај	-	-	-	1867	-	-	-				
		-	зеленило	-	-	-	1031	-	-	-				
<b>ВКУПНО:</b>	-	-	-	-	-	-	-	4857	1920	2600	40%	0,54	-	

**УРБАНИСТИЧКО РЕШЕНИЕ НА ГРАДЕЖНАТА ПАРЦЕЛА - РАЗРАБОТКА СО ДИСПОЗИЦИЈА НА ПОЕДИНЕЧНИ ПОВРШИНИ ЗА ГРАДЕБА**

АРХИТЕКТОНСКО УРБАНИСТИЧКИ ПРОЕКТ НА КП 3475/12, КП 3475/15, КП 3475/14, КП 3475/2, КП 3475/6, КП 3475/5 И ДЕЛ ОД КП 3475/1 ЗА ФОРМИРАЊЕ НА ГП 1.1 ЗА ОБЈЕКТ СО НАМЕНА Г4 - СТОВАРИШТА, ОД УПВМ КЛУЧКА СТОПАНСКИ ДВОР, КО КУЧКОВО, ОПШТИНА ГОРЧЕ ПЕТРОВ

ТЕХ.БР. 0801/452/17 **М 1:1000** **5.2**

ПЛАНЕРИ:  
БОЈАН МУЛИЧКОВСКИ д.и.а. овл.бр. 0.0070  
ЛИМБА МИНОВА миа овл.бр. 0.0697

УПРАВИТЕЛ: БОЈАН МУЛИЧКОВСКИ **08.2020**

ИНВЕСТИТОР: ЦОРЦ ЛЕВЕЛ КОМПАНИ

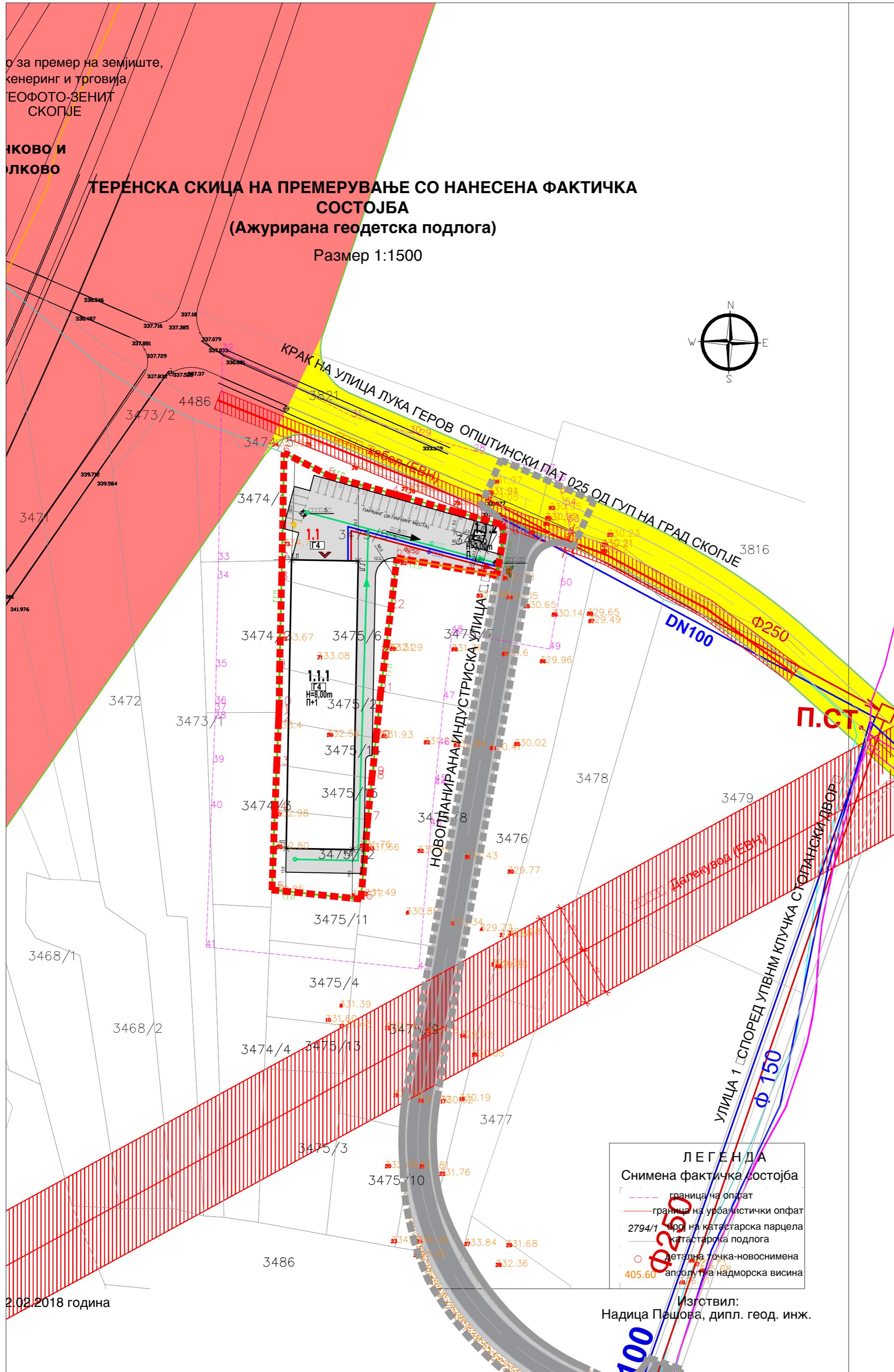
ЛОКАЦИЈА: ОПШТИНА ГОРЧЕ ПЕТРОВ

о за прмер на земјиште,  
кенинг и трговија  
ЕОФОТО-ЗЕНИТ  
СКОПЈЕ

ИКОВО И  
ЛКОВО

## ТЕРЕНСКА СКИЦА НА ПРЕМЕРУВАЊЕ СО НАНЕСЕНА ФАКТИЧКА СОСТОЈБА (Ажурирана геодетска подлога)

Размер 1:1500



**Снимена фактичка состојба**

- граница на опфат
- граница на урбанистички опфат
- 2794/1 број на катастарска парцела
- катастарска подлога
- детална точка-новоснимена
- 405.60 апсолутна надморска висина

**КОМУНАЛНА ИНФРАСТРУКТУРА**

- ПОСТОЕН ВОДОВОД Ø80 Ø100 Ø150
- ПЛАНИРАН ВОДОВОД /СПОРЕД УПВНМ/ Ø100
- ПЛАНИРАН ВОДОВОД Ø100
- ПЛАНИРАНА ФЕКАЛНА КАНАЛИЗАЦИЈА Ø250
- ПЛАНИРАНА ФЕКАЛНА КАНАЛИЗАЦИЈА Ø250
- ПЛАНИРАНА АТМОСФЕРСКА КАНАЛИЗАЦИЈА
- ПОСТОЕН ТЕЛЕКОМУНИКАЦИСКИ ВОД
- ПЛАНИРАН ТЕЛЕКОМУНИКАЦИСКИ ВОД
- ПОСТОЕН ВОЗДУШЕН НИСКОНАПОНСКИ ЕЛЕКТРОЕНЕРГЕТСКИ ВОД
- ПОСТОЕН ВОЗДУШЕН ВИСОКОНАПОНСКИ ЕЛЕКТРОЕНЕРГЕТСКИ ВОД
- ПЛАНИРАН ПОДЗЕМЕН НИСКОНАПОНСКИ ЕЛЕКТРОЕНЕРГЕТСКИ ВОД

**СООБРАЌАНИ ПРОФИЛИ**  
НОВОПЛАНИРАНА ИНДУСТРИСКА УЛ.1.1  
/пристап до ПП 1.1/

### АРХИТЕКТОНСКО УРБАНИСТИЧКИ ПРОЕКТ НА КП 3475/12, КП 3475/15, КП 3475/14, КП 3475/2, КП 3475/6, КП 3475/5 И ДЕЛ ОД КП 3475/1 ЗА ФОРМИРАЊЕ НА ГП 1.1 ЗА ОБЈЕКТ СО НАМЕНА Г4 - СТОВАРИШТА, ОД УПВНМ КЛУЧКА СТОПАНСКИ ДВОР, КО КУЧКОВО, ОПШТИНА ГОРЧЕ ПЕТРОВ

**ЛЕГЕНДА**

- ГРАНИЦА НА ПРОЕКТЕН ОПФАТ
- ПОВРШИНА ПРОЕКТЕН ОПФАТ P=0,48
- ГРАНИЦА НА ОДОБРЕН ПРОЕКТЕН ОПФАТ
- ПОВРШИНА ПРОЕКТЕН ОПФАТ P=0,43
- ЕЛЕМЕНТИ ЗА ОБЛИКУВАЊЕ НА СООБРАЌАНИЦИ
- ОСКА НА СООБРАЌАНИЦИ
- РЕГУЛАЦИОНА ЛИНИЈА
- ГРАНИЦА НА ГРАДЕЖНА ПАРЦЕЛА
- ГРАДЕЖНА ЛИНИЈА
- ПОВРШИНА ЗА ГРАДЕЊЕ ОГРАНИЧЕНА СО ГРАДЕЖНА ЛИНИЈА
- 1.1 НУМЕРАЦИЈА НА ГРАДЕЖНА ПАРЦЕЛА
- H=8,00m МАКСИМАЛНА ВИСОЧИНА НА ГРАДЕЊЕ
- П+1 МАКСИМАЛНА КАТНОСТ
- НИВЕЛАЦИЈА
- ВИСИНСКА КОТА
- ▲ ВЛЕЗИЗЛЕЗ ВО ГРАДЕЖНА ПАРЦЕЛА
- ▲ ВЛЕЗИЗЛЕЗ ВО ГРАДЕБА
- НАМЕНА НА ПОВРШИНИ
- Г - ПРОИЗВОДСТВО, ДИСТРИБУЦИЈА И СЕРВИСИ
- Г4 - СТОВАРИШТА
- СООБРАЌАНИ ПОВРШИНИ
- АСФАЛТИРАН КОЛОВОЗ
- ПОПЛОЧЕНИ ПОВРШИНИ
- АВТОПАТ /ОД ГУП НА ГРАД СКОПЈЕ/
- ОПШТИНСКИ ПАТ 025 /ОД ГУП НА ГРАД СКОПЈЕ/
- УЛИЦА 1 /СПОРЕД УПВНМ/
- НОВОПЛАНИРАНА ИНДУСТРИСКА УЛИЦА 1.1 /СПОРЕД ПРОЕКТ ЗА ИНФРАСТРУКТУРА/

**ЛЕГЕНДА**  
Снимена фактичка состојба

- граница на опфат
- граница на урбанистички опфат
- 2794/1 број на катастарска парцела
- катастарска подлога
- детална точка-новоснимена
- 405.60 апсолутна надморска висина

Изготвил:  
Надица Пашова, дипл. геод. инж.

2.02.2018 година



**ПРОЕКТНО РЕШЕНИЕ НА ПРИКЛУЧОЦИТЕ,  
ОБЈЕКТИТЕ И ВОДОВИТЕ НА ВНАТРЕШНИОТ  
РАЗВОД НА СИТЕ КОМУНАЛНИ ИНФРАСТРУКТУРИ**

АРХИТЕКТОНСКО УРБАНИСТИЧКИ ПРОЕКТ НА КП 3475/12, КП 3475/15, КП 3475/14, КП 3475/2, КП 3475/6, КП 3475/5 И ДЕЛ ОД КП 3475/1 ЗА ФОРМИРАЊЕ НА ГП 1.1 ЗА ОБЈЕКТ СО НАМЕНА Г4 - СТОВАРИШТА, ОД УПВНМ КЛУЧКА СТОПАНСКИ ДВОР, КО КУЧКОВО, ОПШТИНА ГОРЧЕ ПЕТРОВ

ТЕХ.БР. 0801/452/17 М 1:1000

ПЛАНИРИ:  
БОЈАН МУЛИЧКОВСКИ д.и.а. овл.бр. 0.0070  
ЛИМБА МИНОВА миа овл.бр. 0.0697

ИПРАВИТЕЛ: БОЈАН МУЛИЧКОВСКИ 08.2020

ИНВЕСТИТОР: ЦОРЦ ЛЕВЕЛ КОМПАНИ

ЛОКАЦИЈА: ОПШТИНА ГОРЧЕ ПЕТРОВ

7 ЛИСТ БР.